

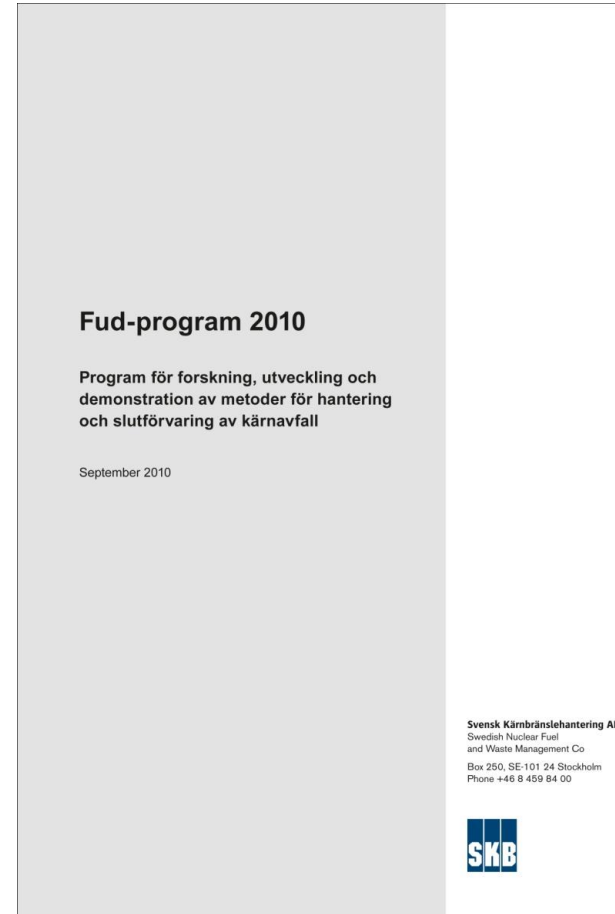
Fud 2010



**Per-Arne Holmberg
SKB:s handlingsplan**

Del I Övergripande handlingsplan

1. Hanteringen av radioaktivt avfall och använt kärnbränsle
2. Övergripande handlingsplan
3. Flexibilitet vid ändrade förutsättningar



1. Hanteringen av radioaktivt avfall och använt kärnbränsle

Avfallsmängder och när avfallet uppkommer i tiden

➔ styr kapaciteter och drifttider för de olika anläggningarna inom kärnavfallssystemet

Referensscenario

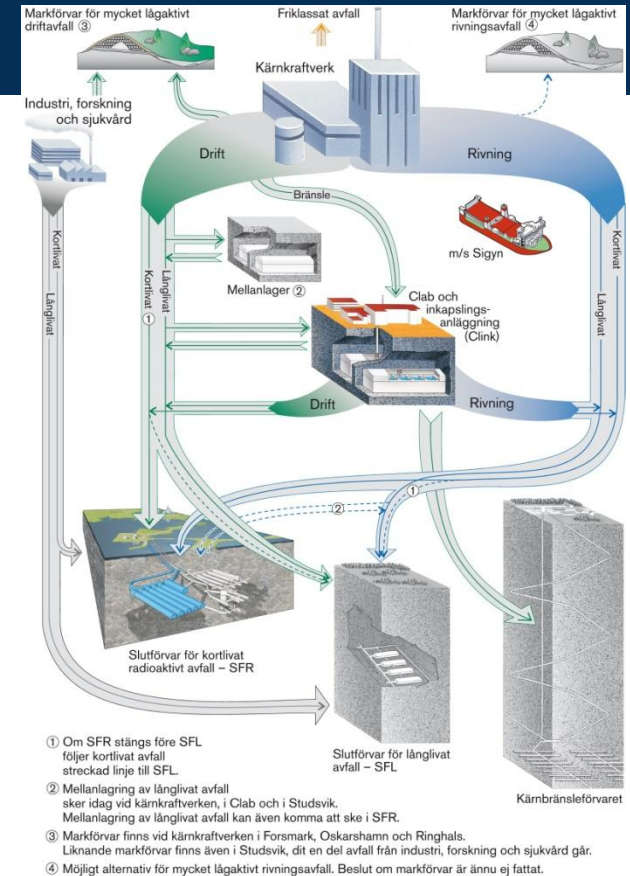
- 50 års drifttid för reaktorerna vid Ringhals och Forsmark
- 60 års drifttid för reaktorerna vid Oskarshamn

Använt kärnbränsle

- cirka 6 000 kapslar

Låg- och medelaktivt avfall

- Uppkommer både under drift och rivning
- cirka 200 000 m³ kortlivat avfall
- cirka 10 000 m³ långlivat avfall



2. Övergripande handlingsplan

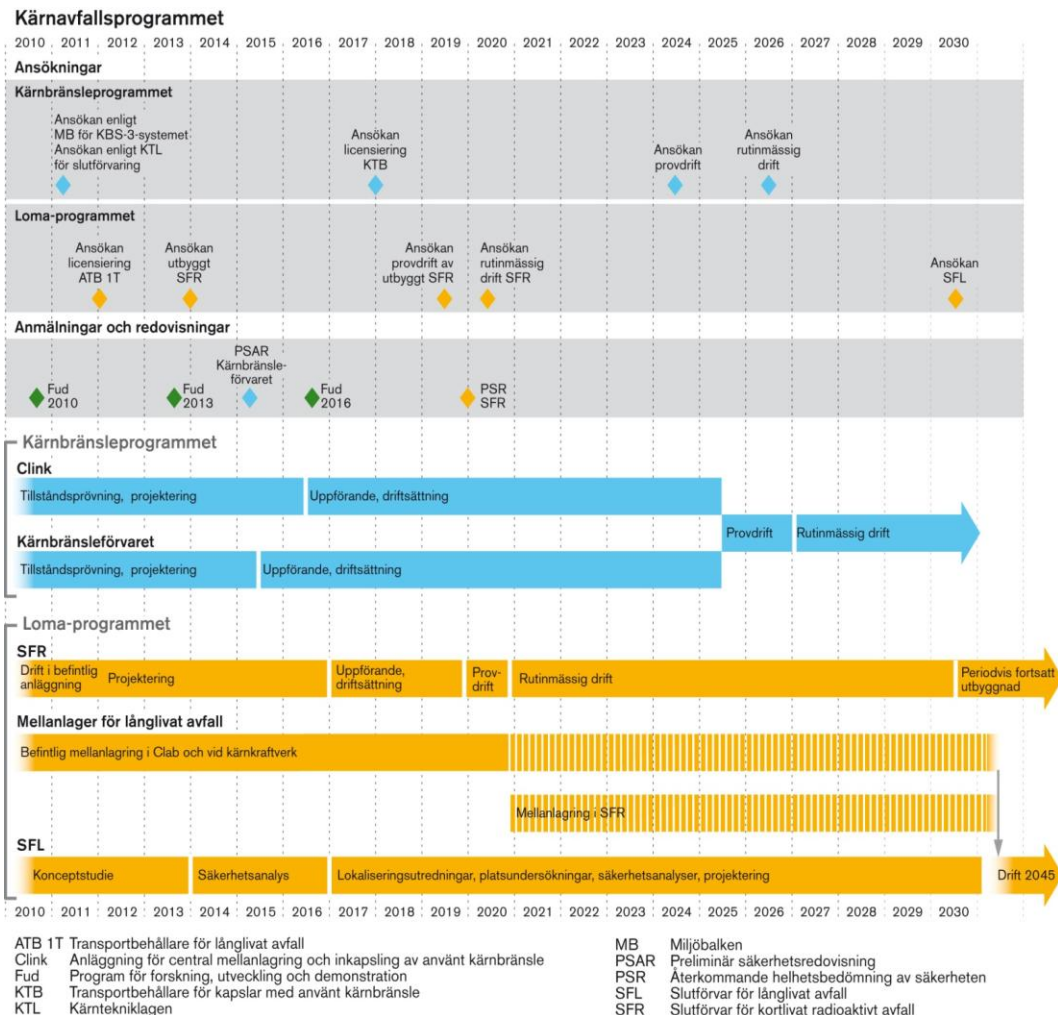
Viktiga milstolpar

Kärnbränsleprogrammet

- SKB planerar lämna in ansökan i mars
- Bygga av Kärnbränsleförvaret planeras påbörjas 2015 (infrastruktur, planering mm).
- Bygga av Inkapslingsanläggningen planeras påbörjas 2016.
- Provdraft av Kärnbränsleförvar och Inkapslingsanläggning ska påbörjas senast 2025. Rutinmässig drift 2027.

Loma-programmet

- Ansökan för utbyggnad av SFR ska lämnas senast 2013/2014.
- Utbyggnad av SFR ska påbörjas 2017.
- Provdraft drift av ett utbyggt SFR ska påbörjas senast 2020. Rutinmässig drift från 2021.
- Redovisning av konceptstudie för SFL 2013.
- Säkerhetsanalys SFL 2016.
- Ansökan om att få bygga SFL lämnas in 2030 (lokaliserings-, platsundersökningar, säkerhetsanalyser, projektering)



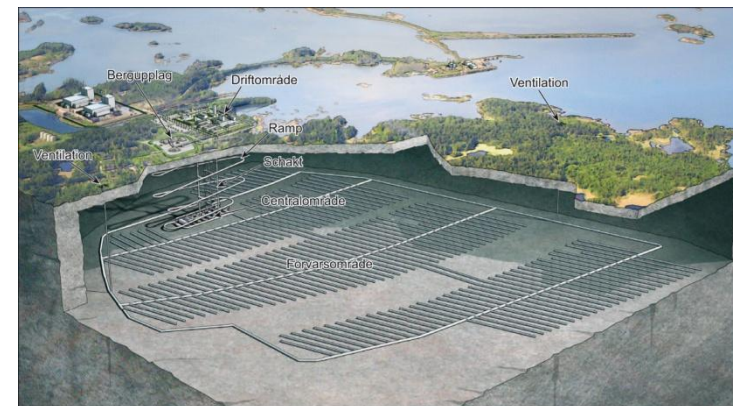
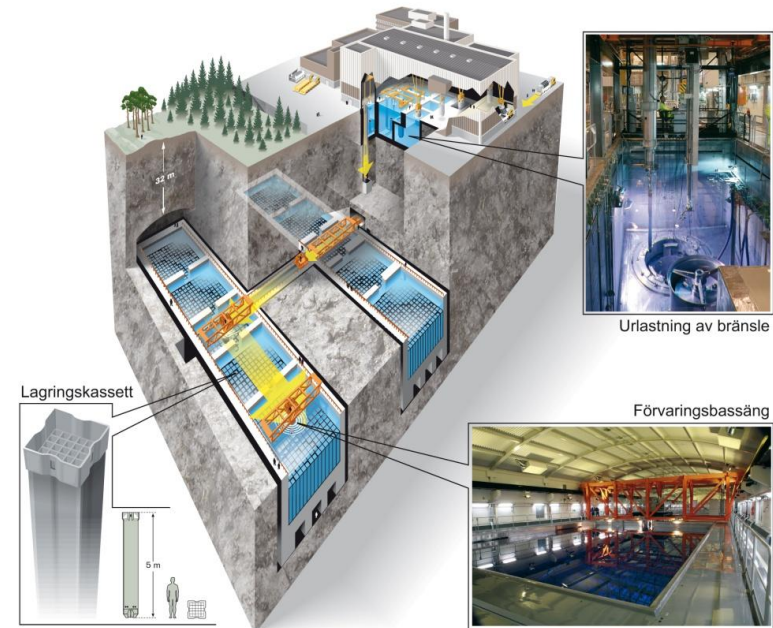
3. Flexibilitet vid ändrade förutsättningar

- Kärnkraftsreaktorernas drifttider
- Drifftagning av Kärnbränsleförvaret och Clink
- Drifftagning av det utbyggda SFR
- Nya kärnkraftsreaktorer

3. Flexibilitet vid ändrade förutsättningar

Drifttagning av Kärnbränsleförvaret och Clink

- SKB planerar för att inleda provdrift av Kärnbränsleförvaret och Clink år 2025.
- I dag har Clab tillstånd att mellanlagra 8 000 ton använt kärnbränsle
- Enligt dagens prognoser uppnås 8 000 ton år 2023.
- SKB behöver vidta åtgärder för att öka Clabs tillåtna lagringskapacitet. Kräver nytt tillstånd.
- Åtgärder behövs även för att utnyttja befintligt lagringsutrymme effektivare



3. Flexibilitet vid ändrade förutsättningar

Drifftagning av det utbyggda SFR

- SKB planerar för att kunna ta emot rivningsavfall från Barsebäck, Ågesta och Studsvik år 2020.
- För att nå detta mål planerar SKB för att lämna in ansökningar i slutet av år 2013. Utbyggnaden planeras att kunna påbörjas år 2017.
- En eventuell försening av drifftagningen skulle innebära att rivningen av Barsebäck och Ågesta blir försenade i motsvarande grad.
- Det finns inga negativa radiologiska konsekvenser vid en eventuell försening.
- Deponeringen av driftavfall kan också komma påverkas av en försening av utbyggnaden av SFR. Kan behöva mellanlagras på kraftverksområdena.
- Utrymme för avfall i BLA (bergrum för lågaktivt avfall) förväntas att bli först fyllt, i övriga utrymmen finns det relativt stora marginaler.

