

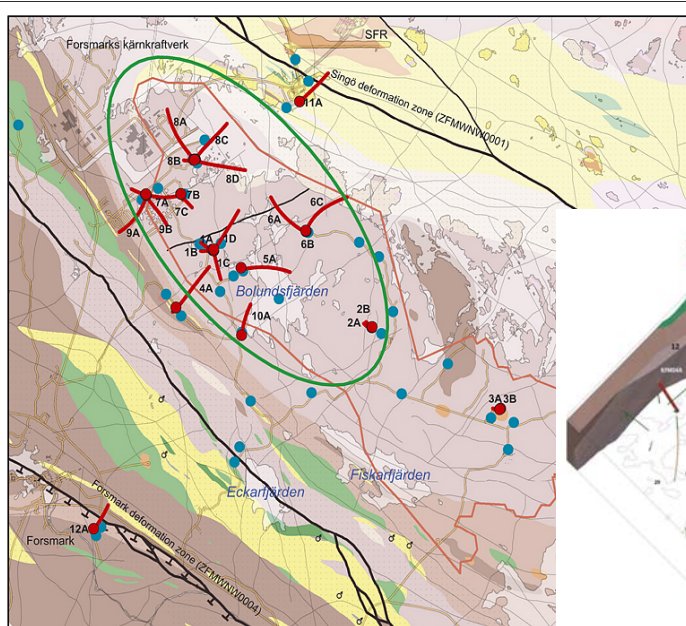
SKB – Övergripande information

- SFR
 - Deponering i SFR återupptagen
 - Säkerhetsredovisning avseende långsiktig säkerhet lämnad 30/4
 - Provboringar för utbyggnad av SFR påbörjade
 - SFR:s fysiska skydd har uppdaterats
- Clab
 - Överflyttning av bränsle till Clab 2

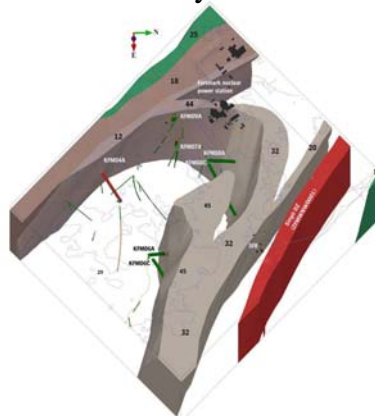


Kärnbränsleprojektet

Nuläge – Forsmark

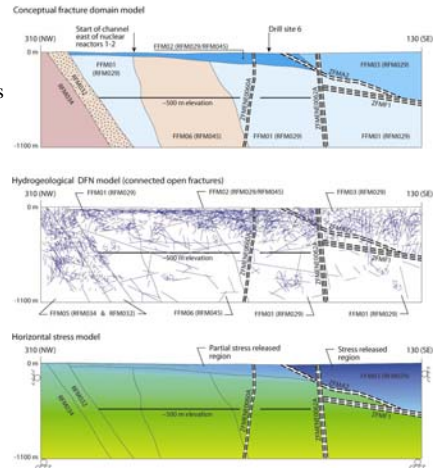


Undersökningar
klara
-Juli 2008
Platsmodell klar
Layout klar



Tilltro till Forsmarks platsmodell

- Generellt hög tilltro avseende viktiga aspekter:
 - Den stora mängden data från det prioriterade området (NV delen av kandidatområdet)
 - Geologiska egenskaperna kan kopplas till platsens geologiska historia
 - Samstämmighet mellan olika modellversioner – nya data har gett stöd åt tidigare tolkningar
 - Samstämmighet mellan olika ämnesområdets tolkningar/modeller
- Aspekter med lägre tilltro hanterade genom att ge osäkerhetsintervall och alternativa modeller
- Kvarstående osäkerheter
 - Egenskaper utanför prioriterat område, t ex salthalter och Singözonens hydrauliska egenskaper
 - Varför uppmätta sulfidhalter varierar
 - Kvantifiering av sprickmineral



Kärnbränsleprojektet